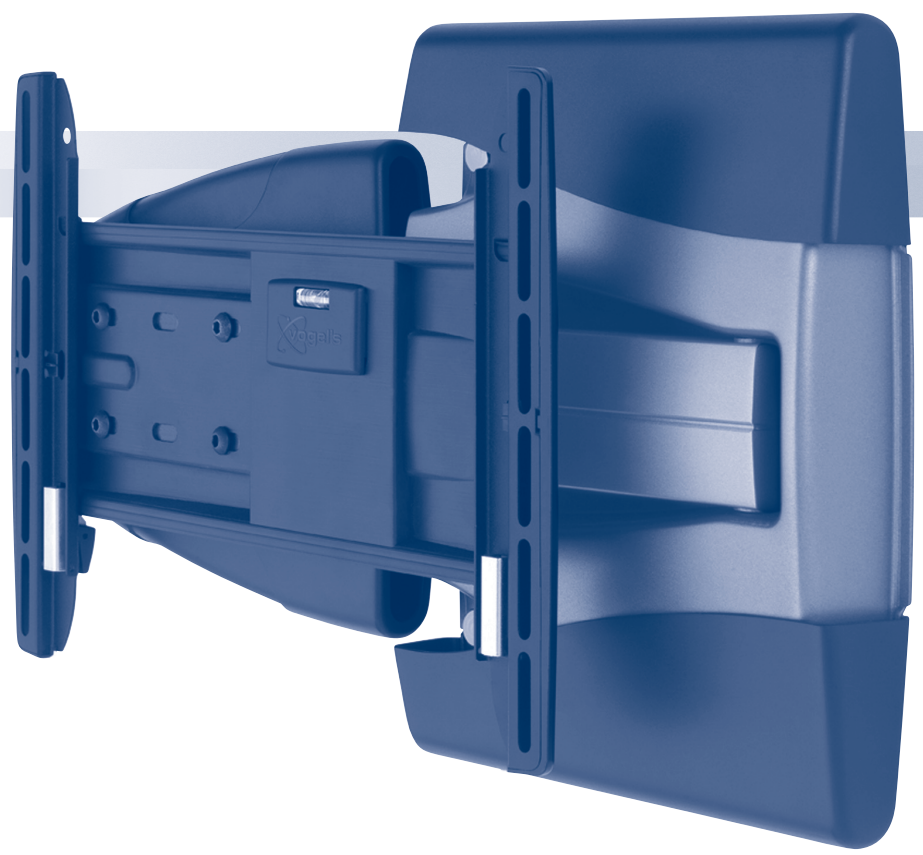
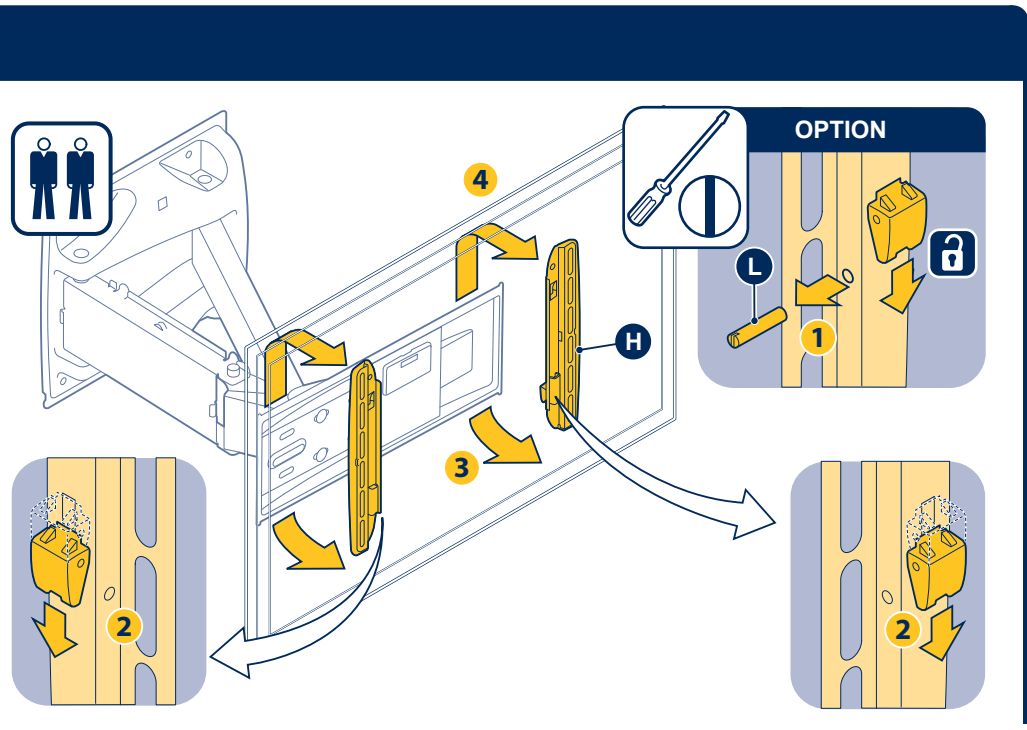


REMOVE TV FROM WALL MOUNT

- TV von Wandhalter nehmen
- Retirer le téléviseur du support mural
- TV van muursupport afhalen
- Quite el televisor del sistema de montaje en la pared
- Rimozione della TV dal sistema di fissaggio a parete
- Retire a TV do suporte da parede
- Avlägsna TV:n från väggmonteringen
- Zdejmij telewizor ze ściennego uchwyty
- Снятие телевизора с устройства для настенного крепления

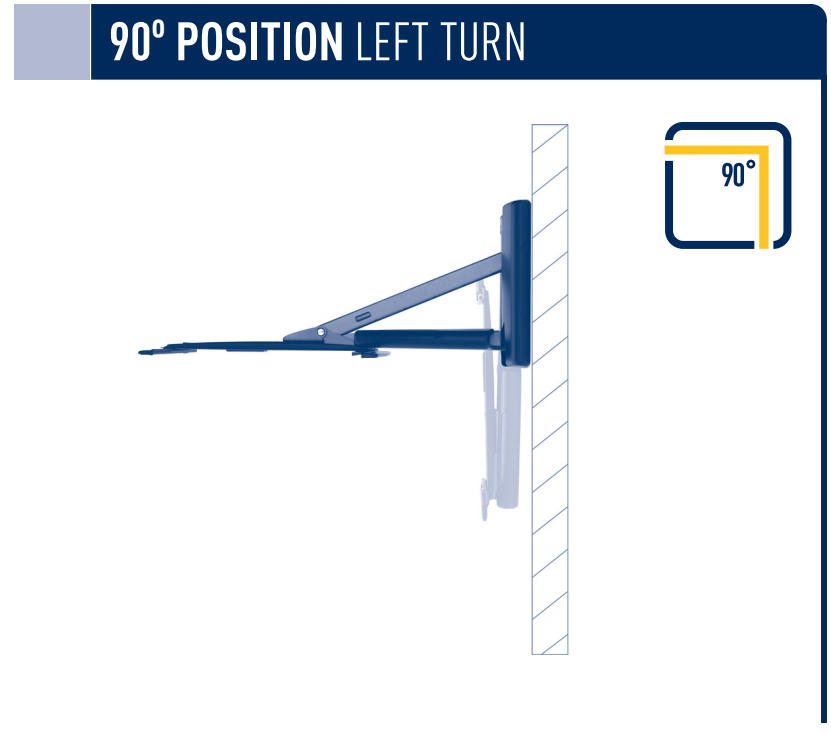
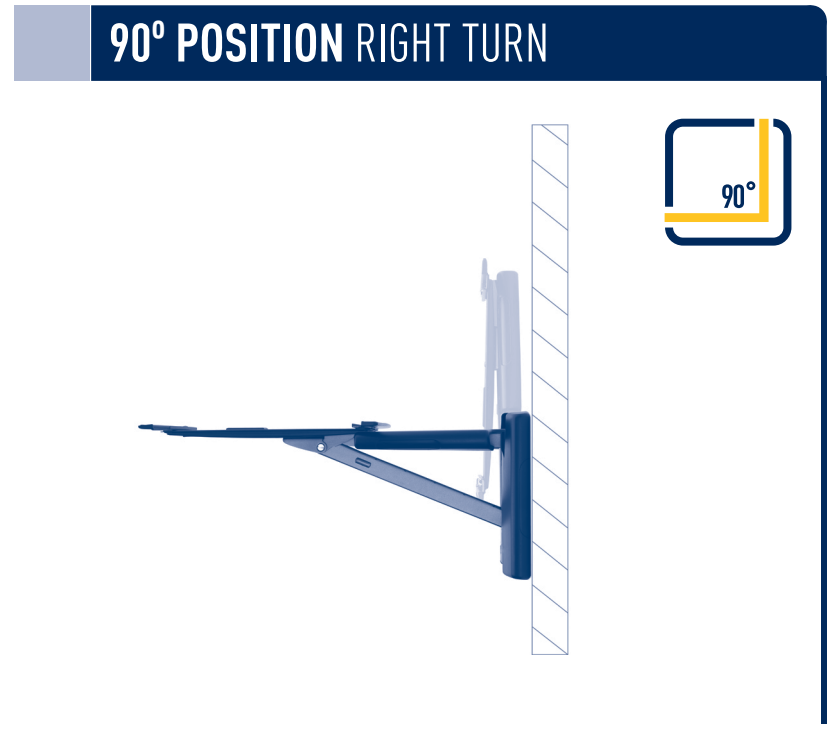
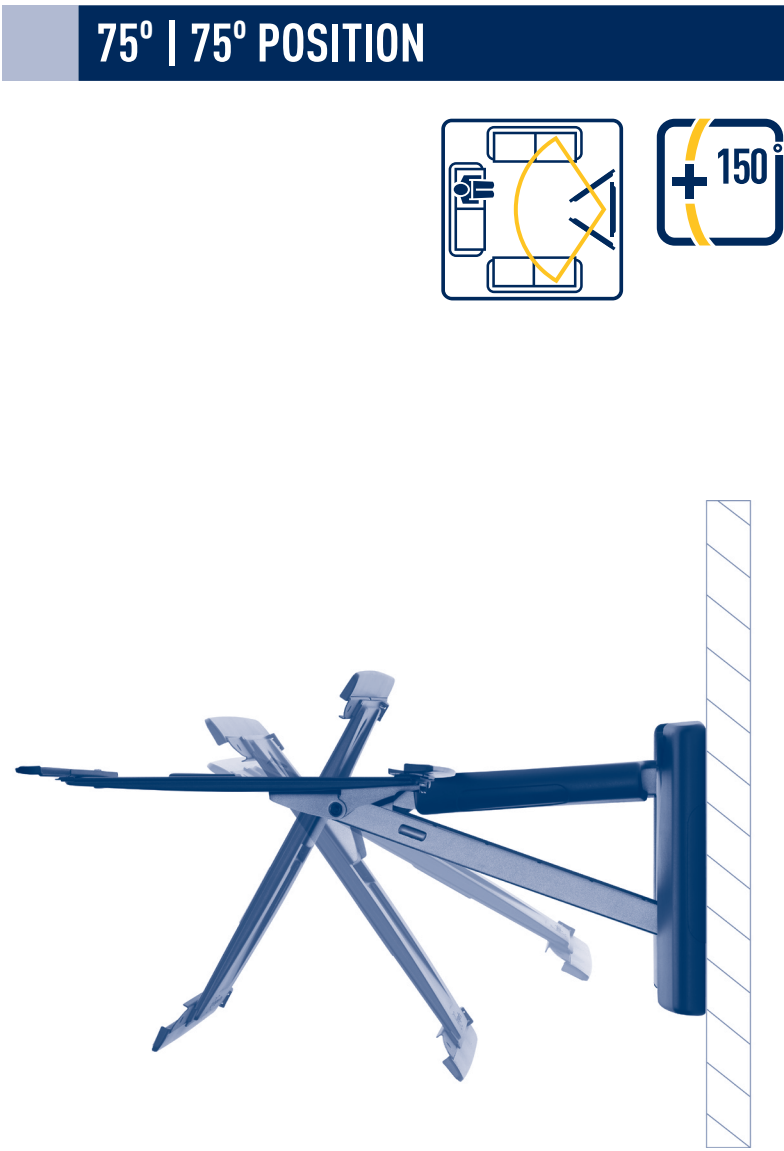
- Sejmúti televizoru z držáku na stěnu
- Zvesenie televizora z držiaka na stenu
- A TV eltávolítása a fal tartóról
- TV'yi duvar dayanağından çıkartın
- Îndepărtați televizorul de pe suportul de perete
- Зняття телевізора з кронштейна на стіні
- Откачване на телевизора от стойката за стена
- テレビをウォール マウントから取り外す



Mounting instructions	Manual de montagem	Návod na montáž
Montageanleitung	Montageföreskrifter	Szerelési előírás
Consignes d'installation	Instrukcja montażu	Montaj kılavuzu
Montagevoorschrift	Инструкция по сборке и установке	Instrucțiuni de montaj
Instrucciones de montaje	и установке	Вказівки по монтажі
Istruzioni di montaggio	Návod k montáži	設置の説明書

1 2 3 4 5 6 MOUNTING INSTRUCTIONS

Visit www.vogels.com for more information



EFW 8145



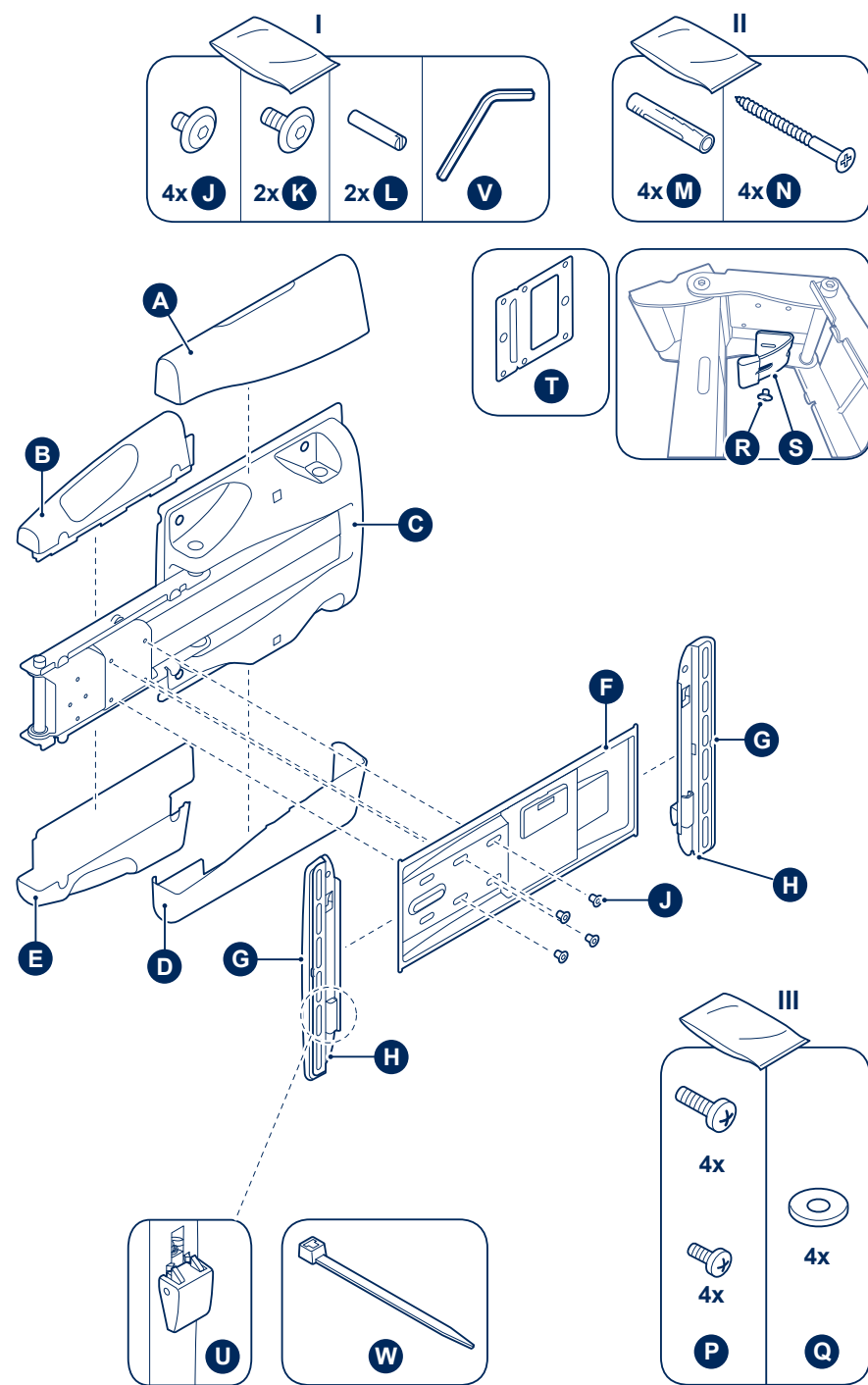
Important
Wichtig
Important
Belangrijk
Importante
Importante
Viktigt
Wažne
Важно
Důležité
Fontos
Önemli
Important
Для монтажу необхідно 2 людини Important
Важливо
重要



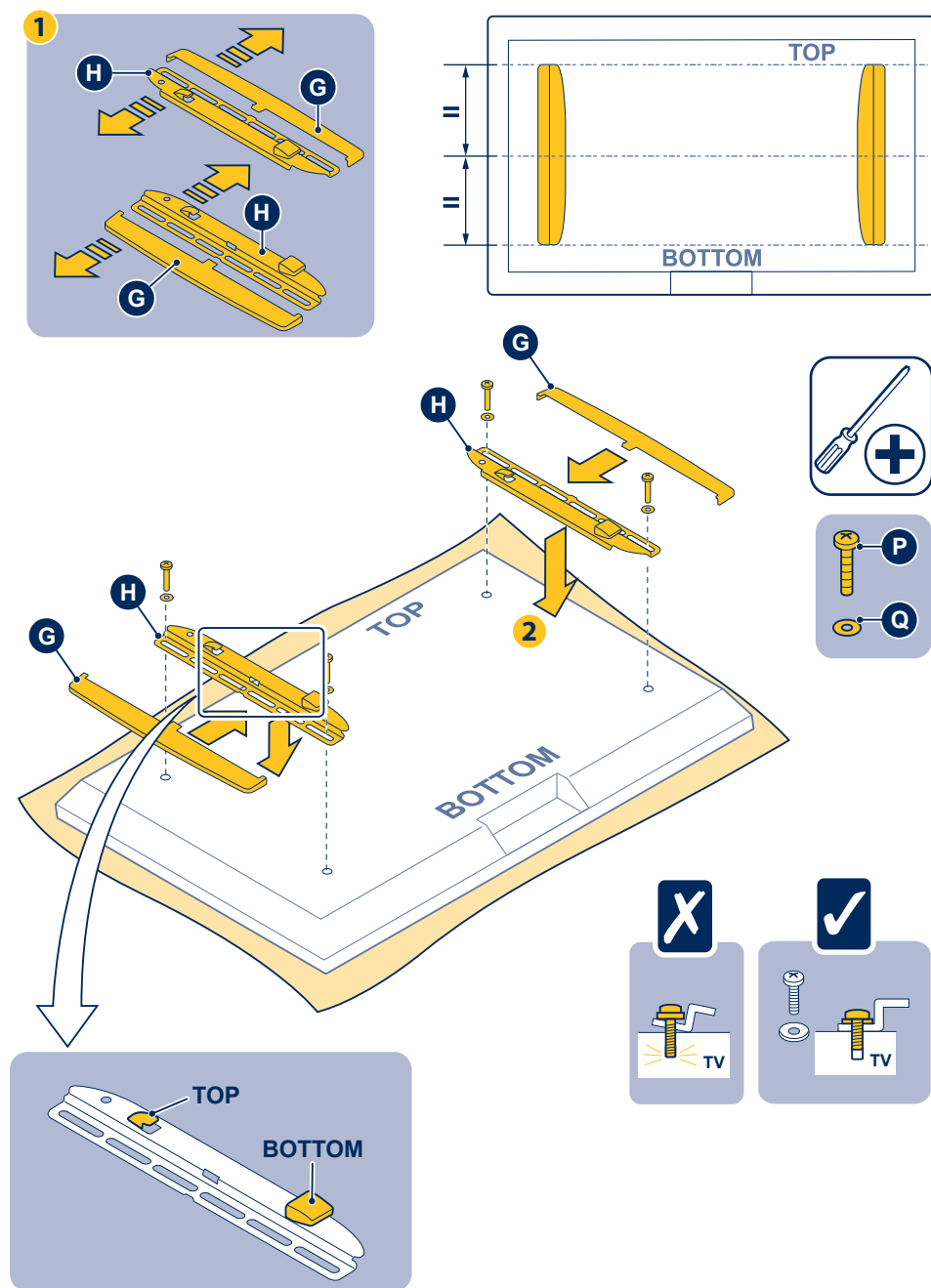
2 persons required
Zwei Personen erforderlich
Nécessite deux personnes
2 personen
Se precisan dos personas
E' richiesta la presenza di due persone
Requer duas pessoas
Två personer erfordras
Konieczne dwie osoby
Нужны два человека
Montáž vyžaduje 2 osoby
Montáž vyžaduje 2 osoby
Két személy szükséges
Íki kişi gerekli
Este nevoie de două persoane
Для монтажу необхідно 2 людини
Необходимы са двама души
二人作業



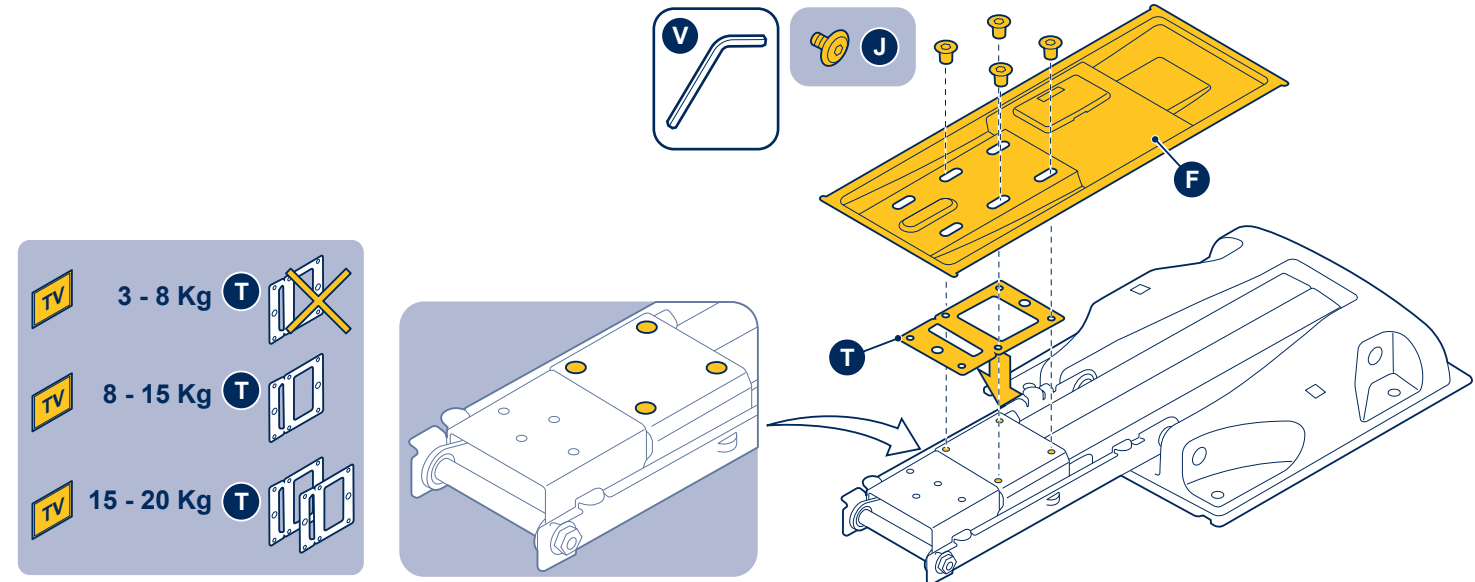
PARTS INCLUDED



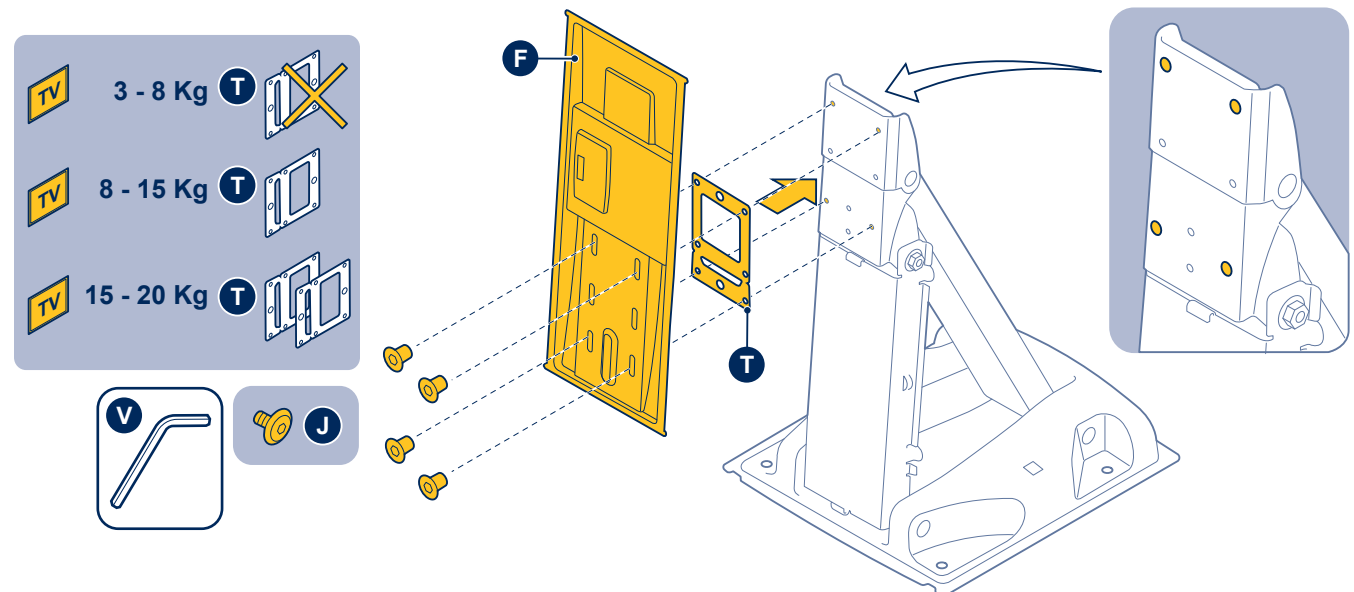
1 1.1



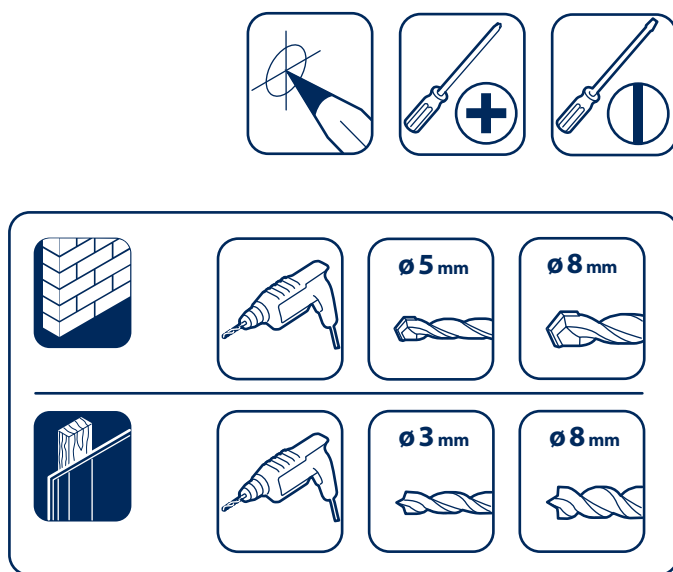
3 75° | 75° POSITION



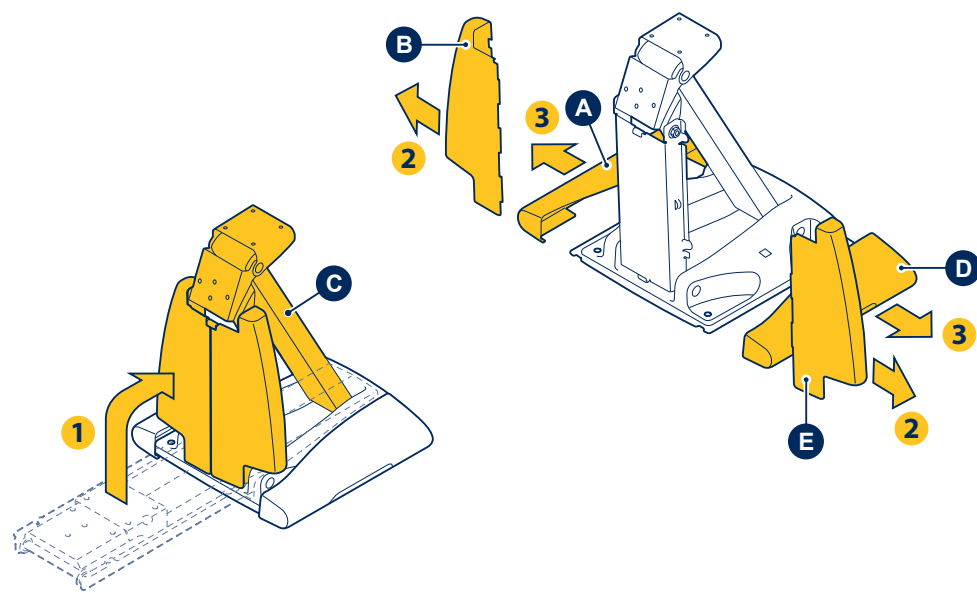
OPTION 90° POSITION



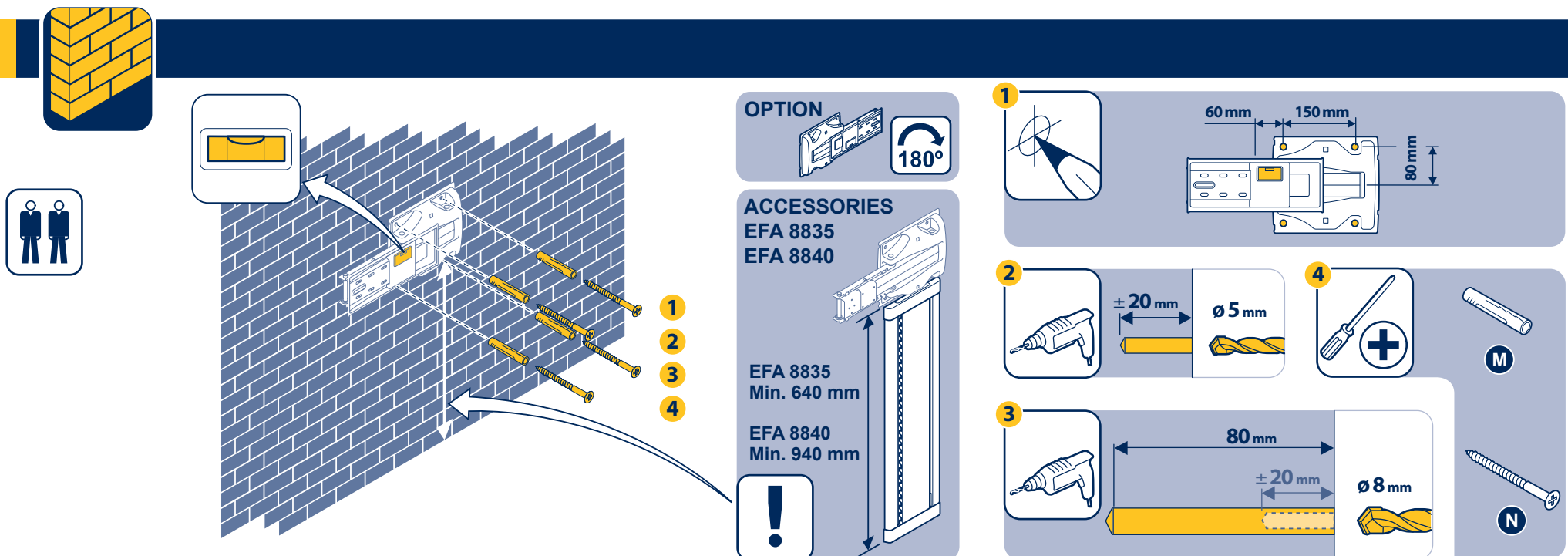
TOOLS REQUIRED NOT INCLUDED



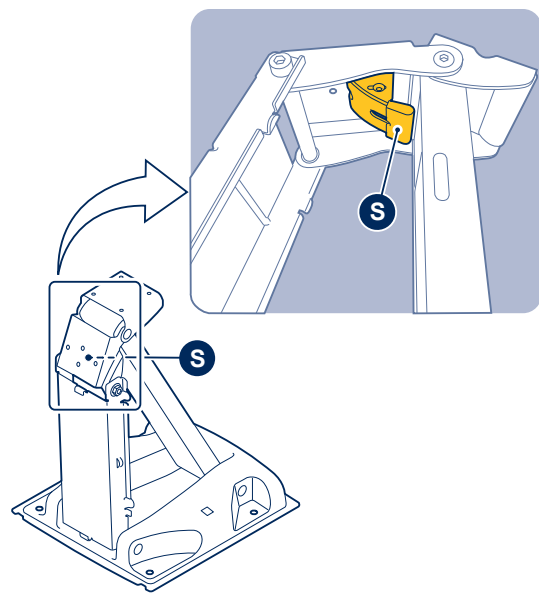
1.2



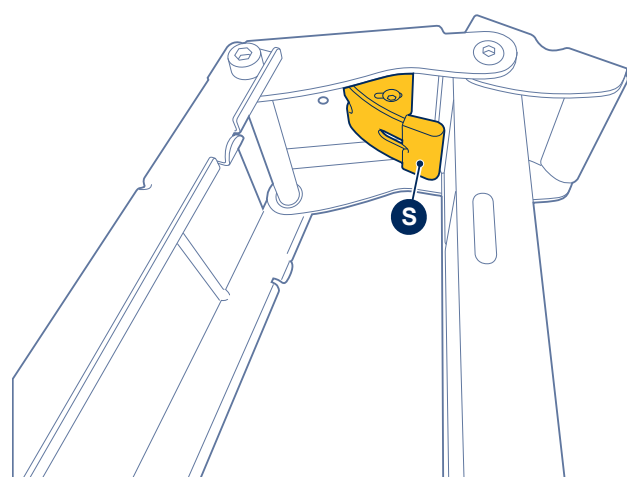
4



2 2.1



2.2 75° | 75° POSITION



OPTION 90° POSITION

