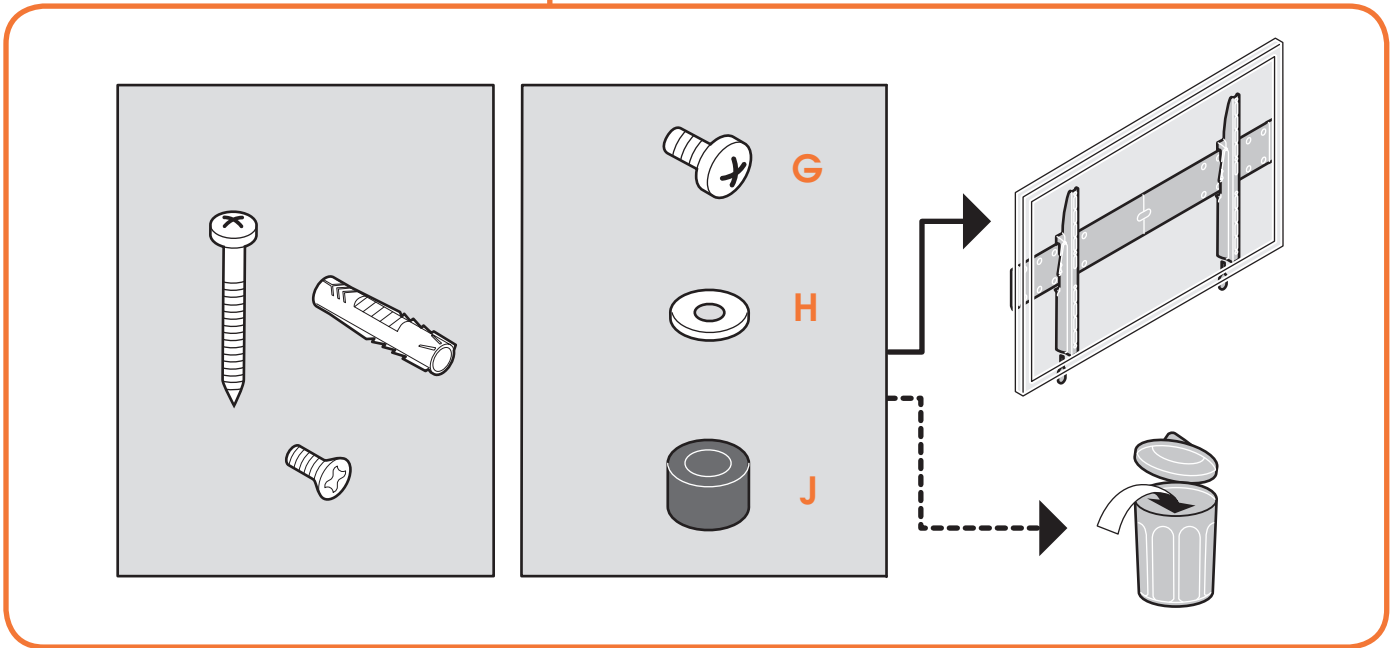
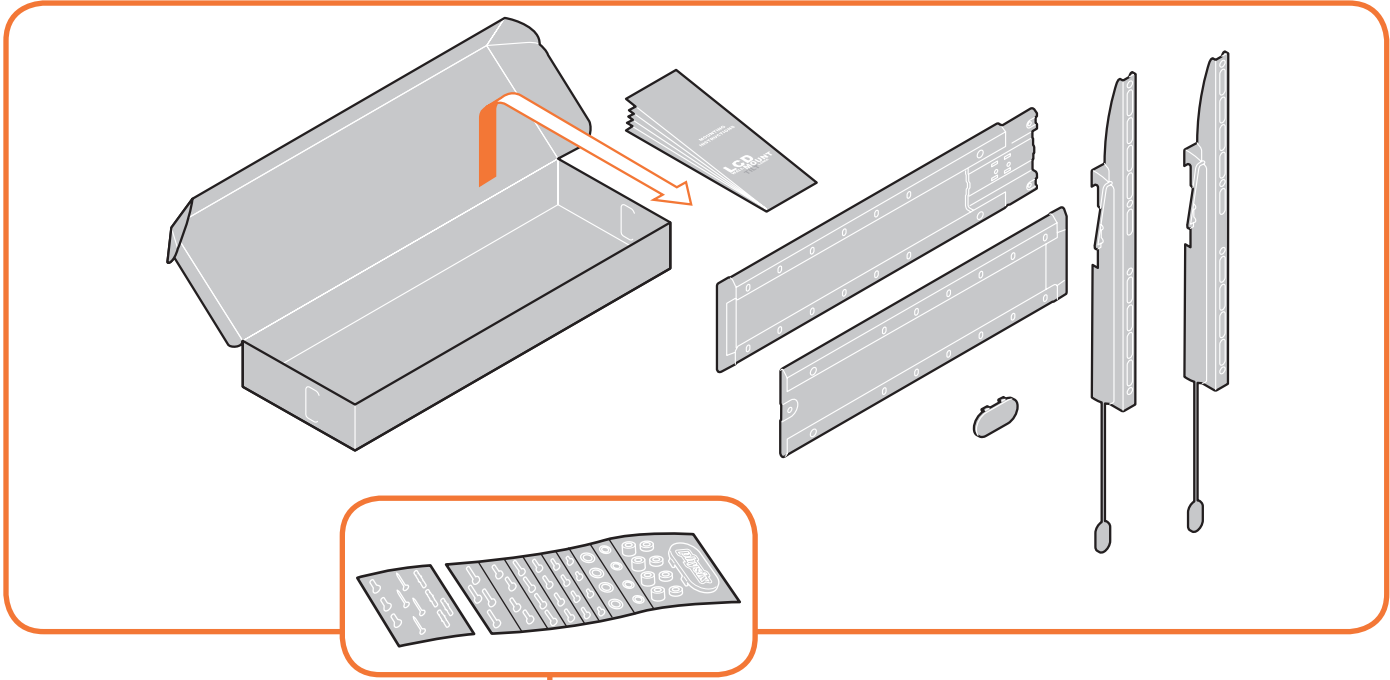




START
HERE



- Important
- Wichtig
- Important
- Belangrijk
- Importante
- Importante

- Viktigt
- Ważne
- Важно
- Dôležitý
- Fontos
- Önemli

- Important
- Важно
- Важно
- Важно



- 2 persons required
- Zwei Personen erforderlich
- Nécessite deux personnes
- 2 personen
- Se precisan dos personas
- E' richiesta la presenza di due persone

- Requer duas pessoas
- Tvā personer erfordras
- Konieczne dwie osoby
- Нужны два человека
- Montáž vyžaduje 2 osoby
- Montáž vyžaduje 2 osoby

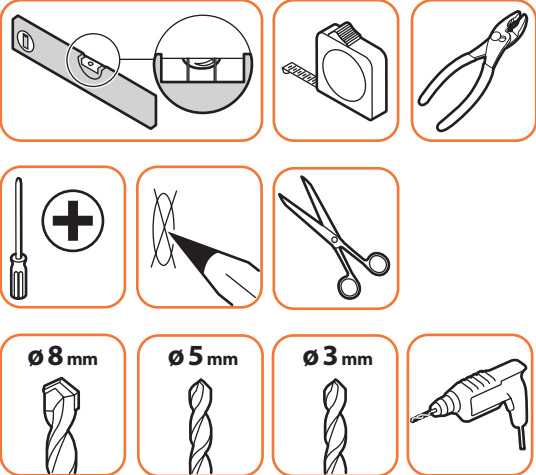
- Két személy szükséges
- Iki kişi gerekli
- Este nevoie de două persoane
- Для монтажу необходимо 2 людини
- Необходими са двама души
- 二人作業

1 Preparation

- Vorbereitung
- Préparation
- Voorbereiding
- Preparación
- Preparazione
- Preparação
- Förberedelse
- Przygotowanie
- Příprava

- Příprava
- Előkészítés
- Hazırlık
- Pregătire
- Підготовка
- Закачване на лентите на телевизора
- 準備

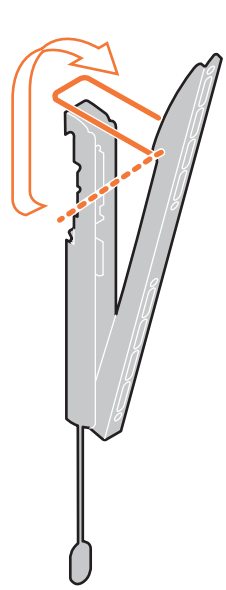
1.1



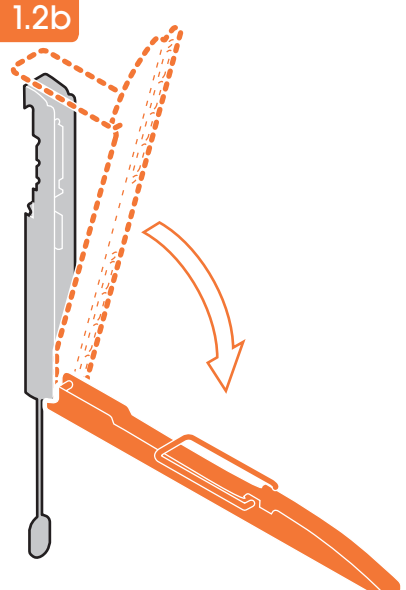
Tools required

- Benötigtes Werkzeug
- Outils nécessaires
- Benodigde gereedschap
- Se precisan herramientas
- Sono richiesti degli utensili
- Ferramentas necessárias
- Verktyg erfordras
- Potrzebne narzędzia
- Требуются инструменты
- Potrebne nástroje
- Potrebne nástroje
- Szerszámok szükségesek
- Gerekli araçlar
- Sunt necesare unelte
- Neobхідний інструмент
- Необходими са инструменти
- 工具使用

1.2a



1.2b

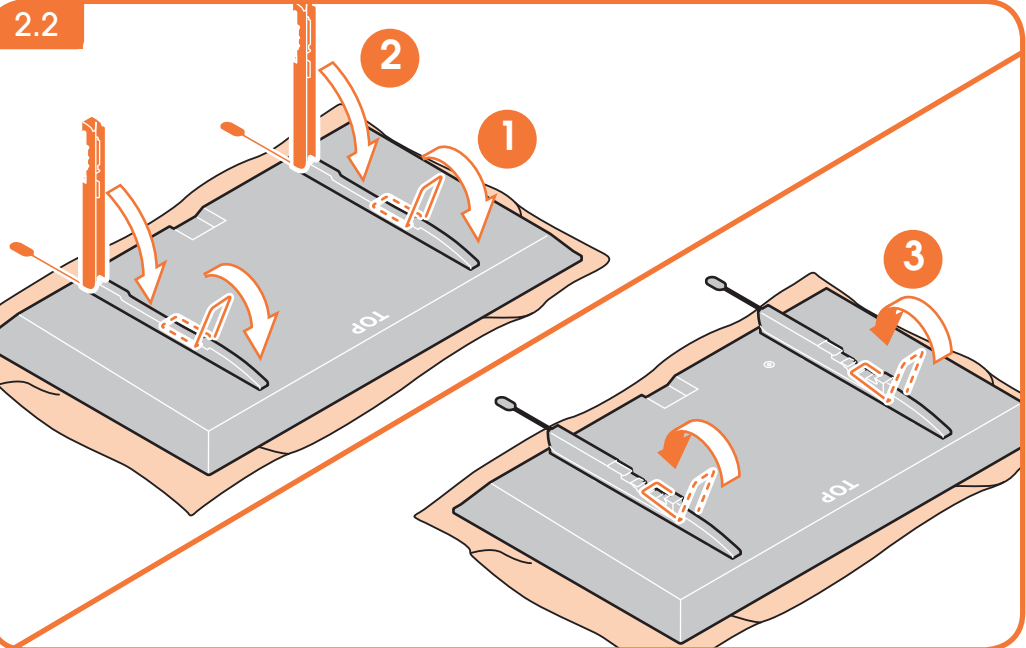
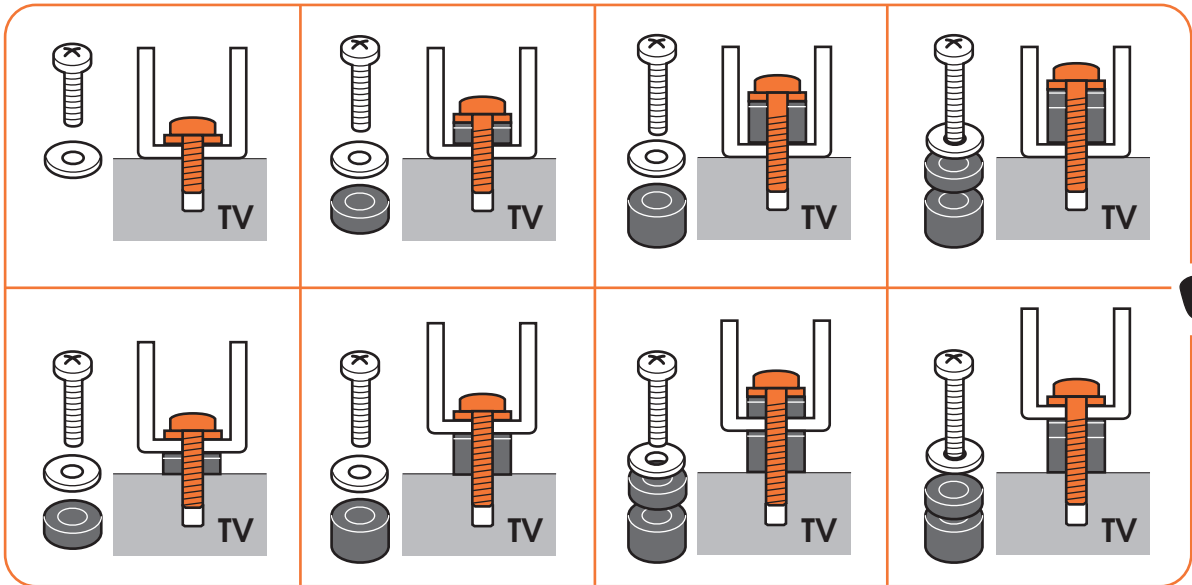
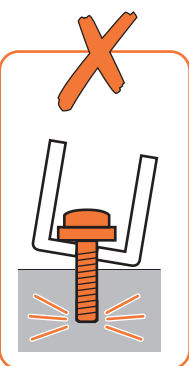
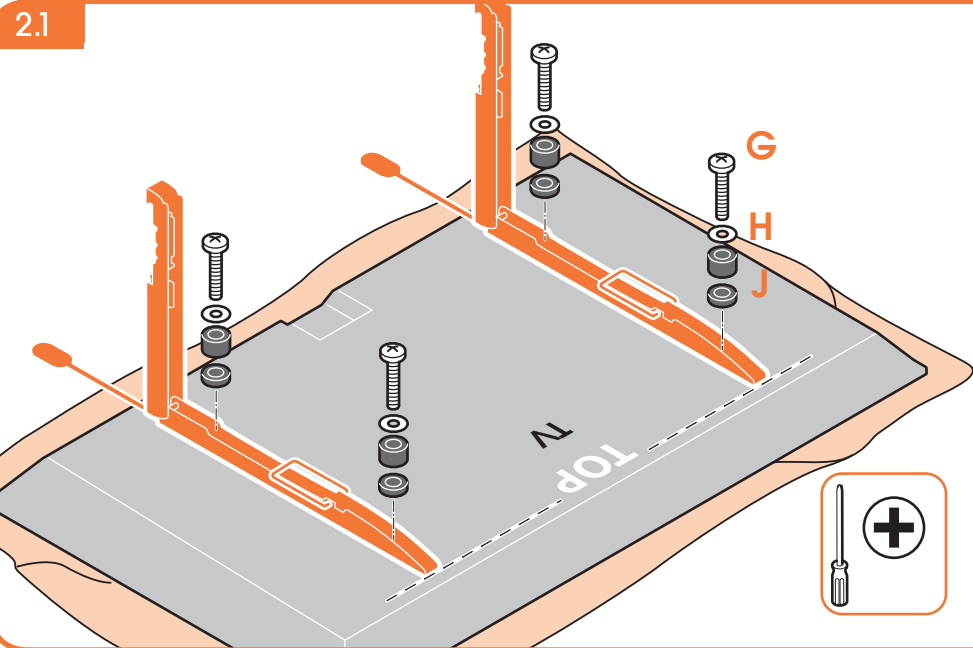


2

Attach strips to TV

- Leisten an TV befestigen
- Fixer les bandes sur le téléviseur
- Monteren strips op TV
- Enganche las bandas al televisor
- Fissaggio delle strisce alla TV
- Fixe as barras de fixação na TV
- Fäst remorna på TV:n
- Przymocuj taśmy do telewizora
- Крепление планок к телевизору

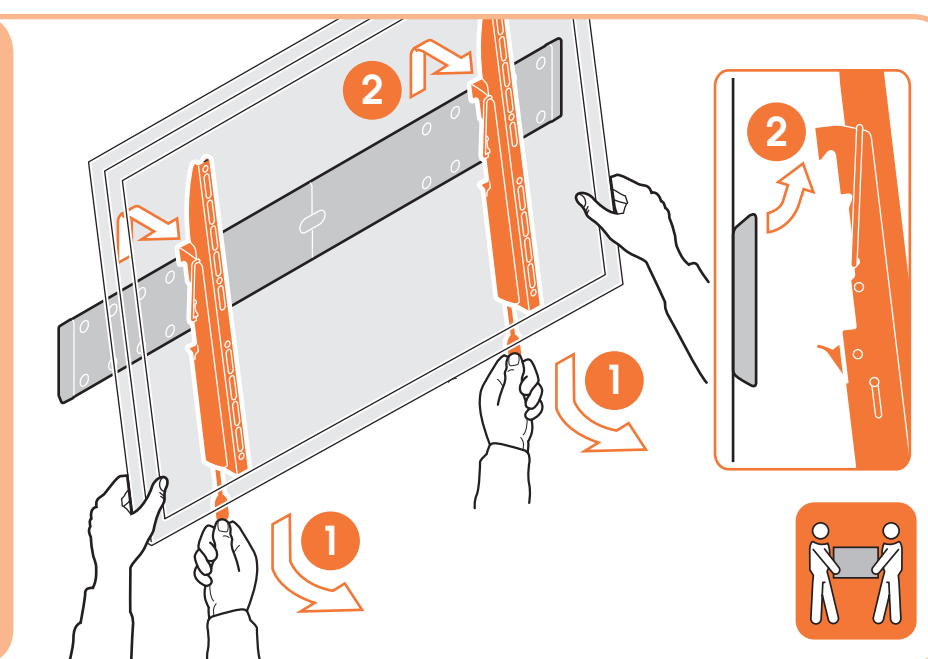
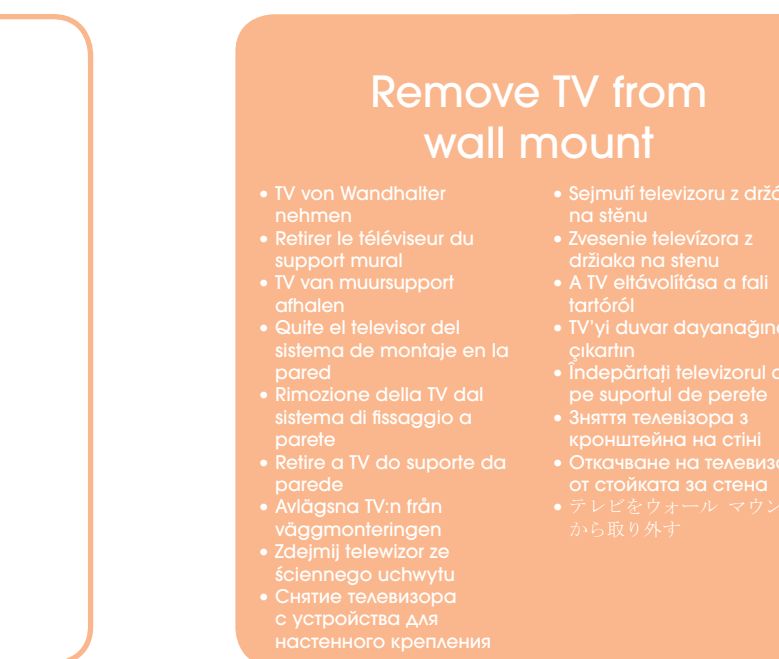
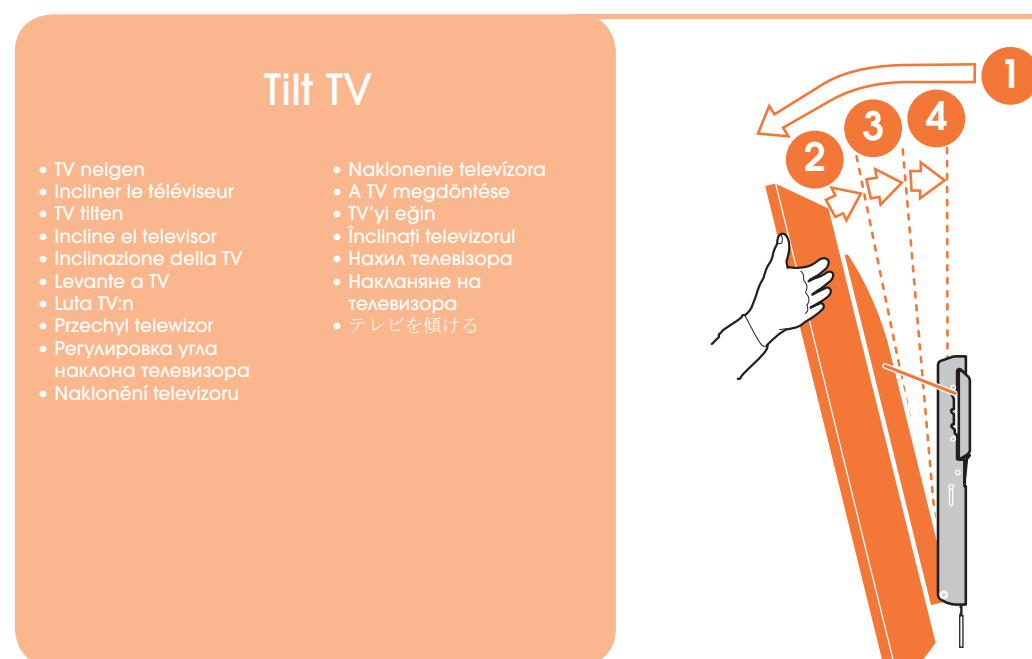
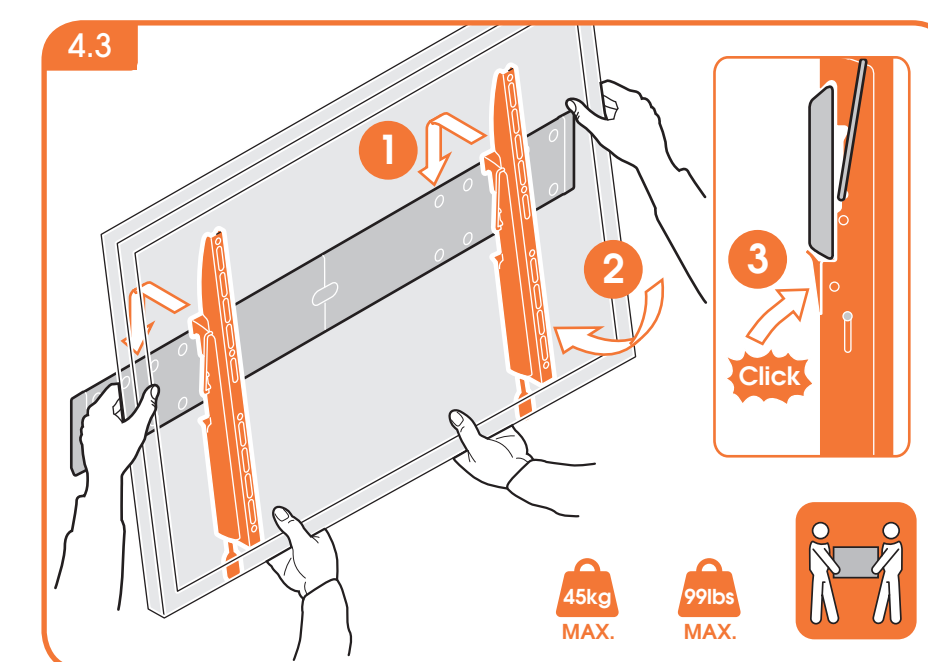
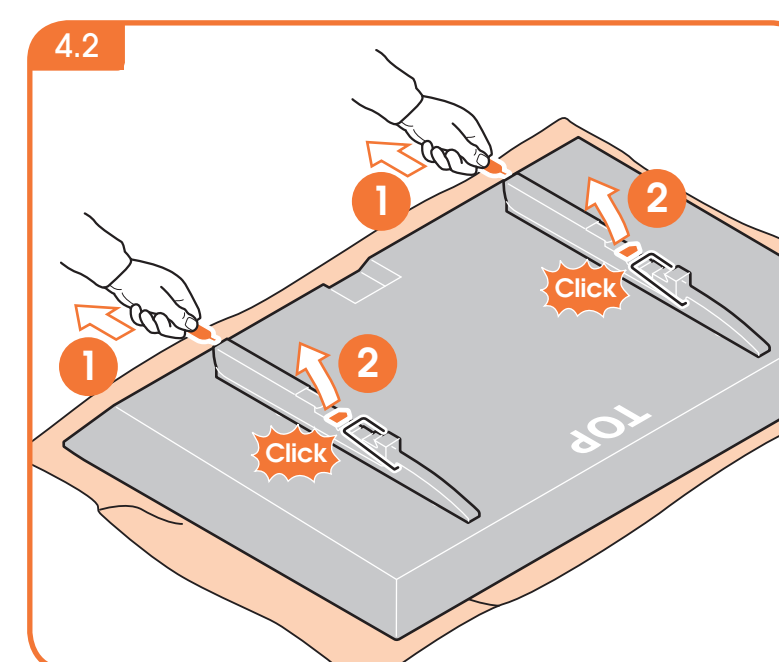
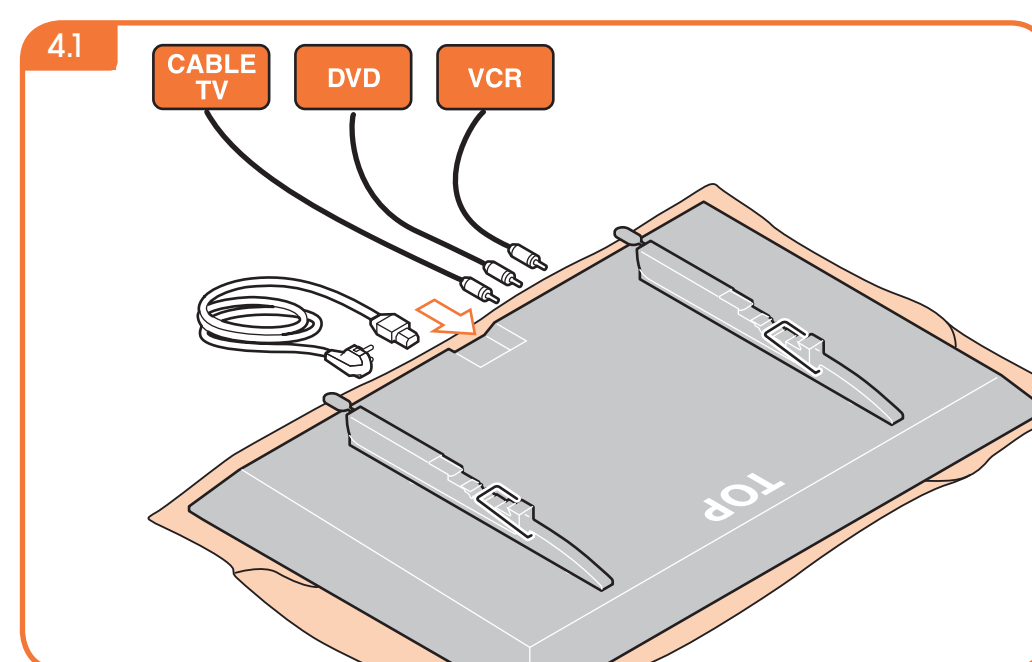
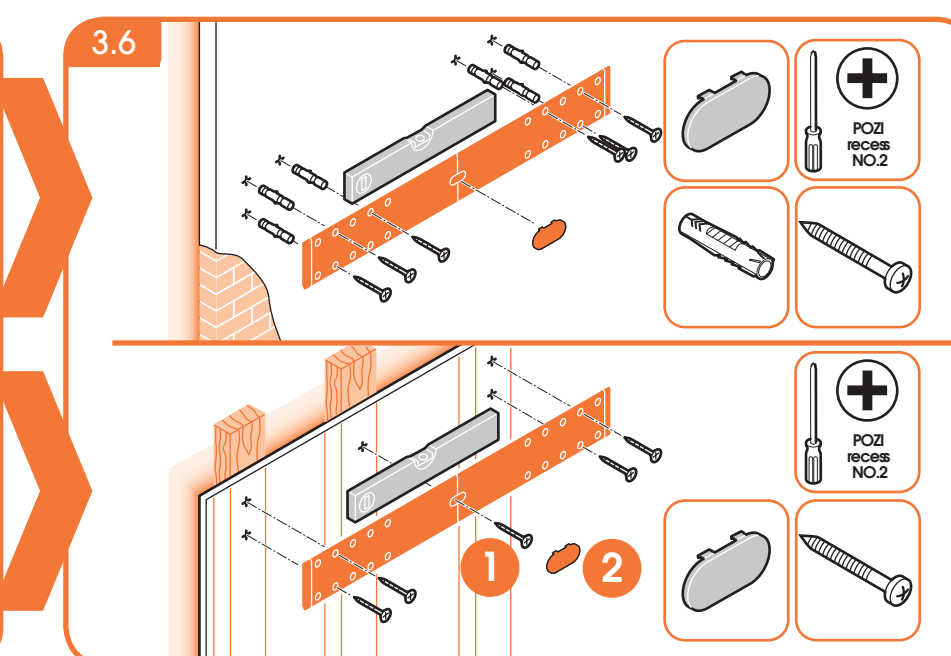
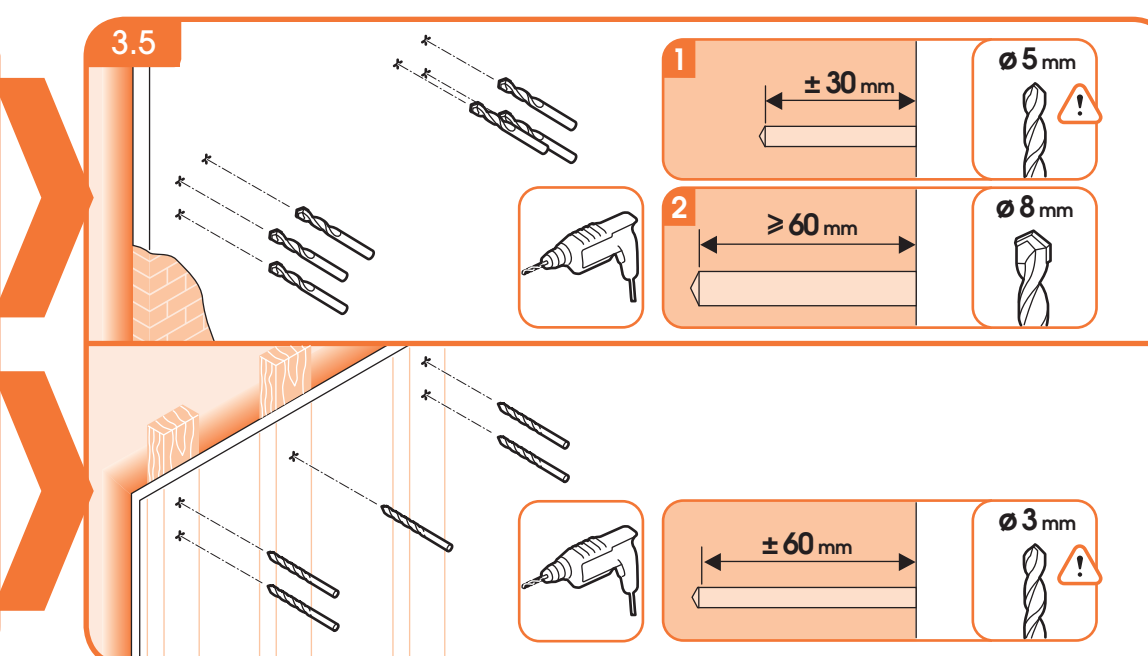
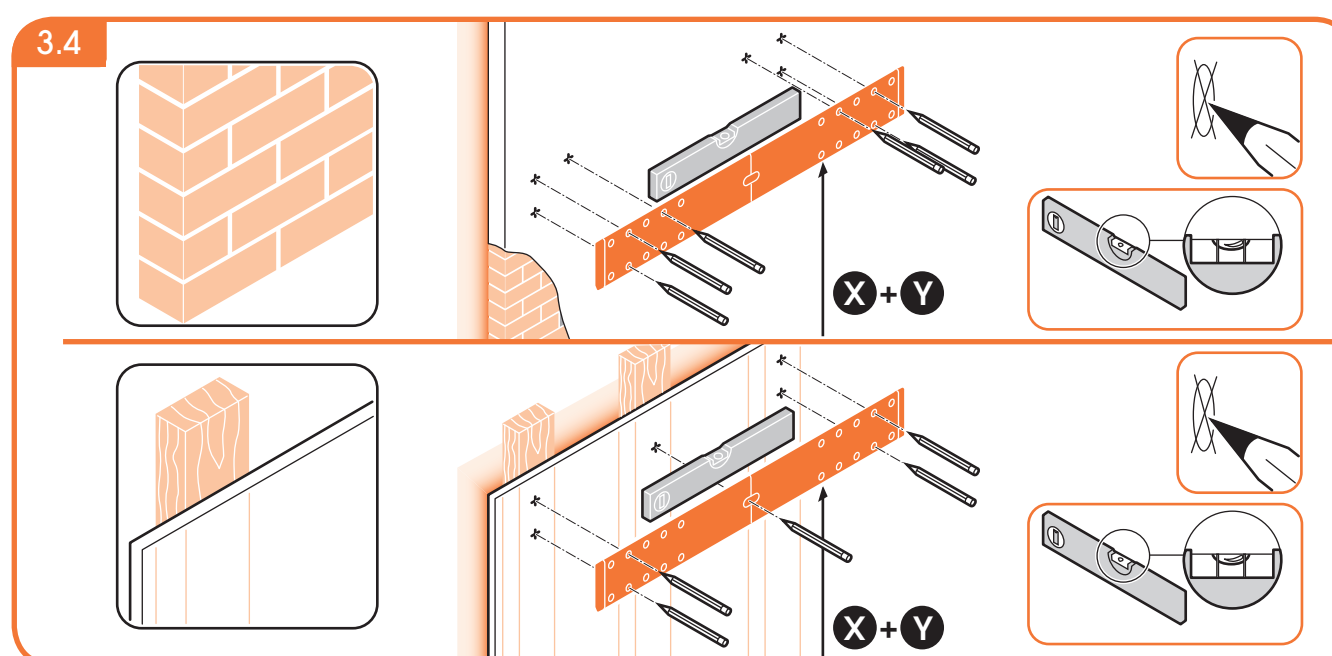
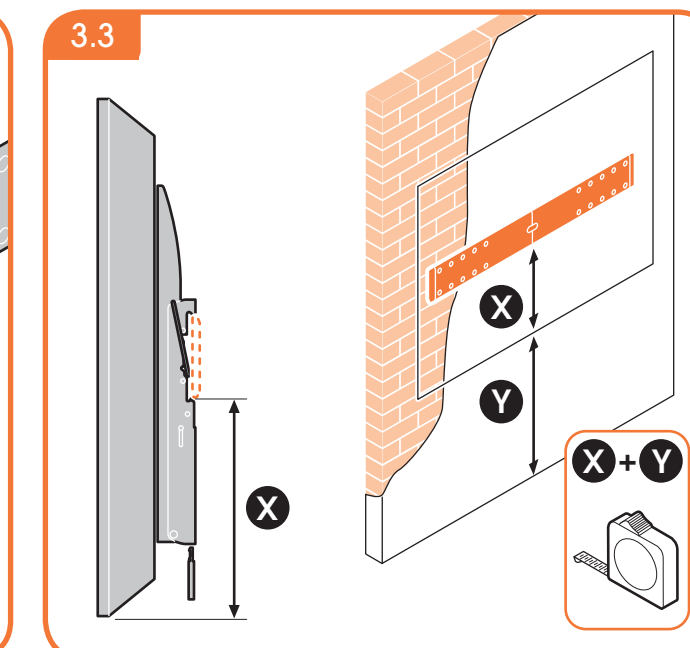
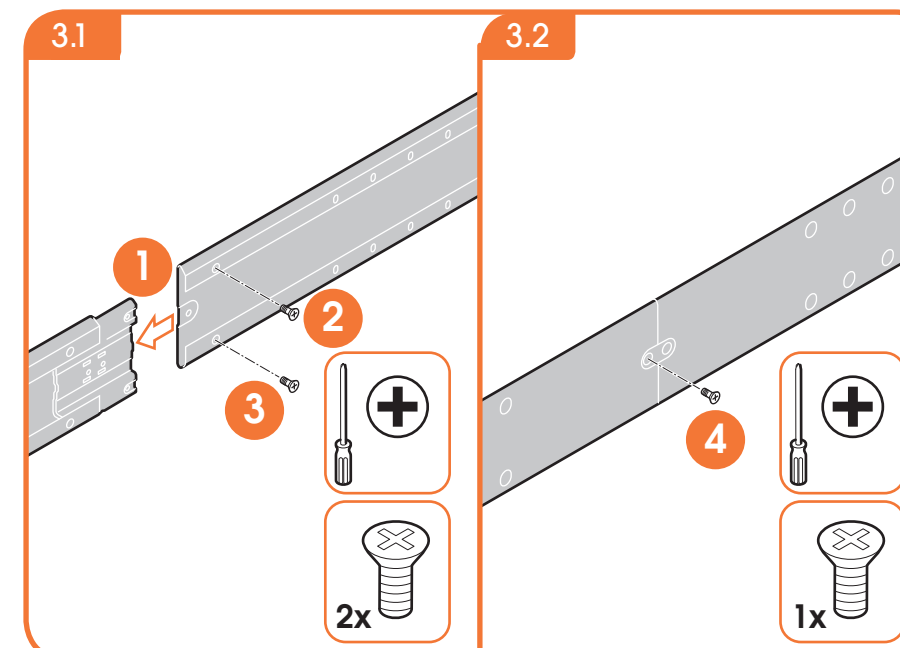
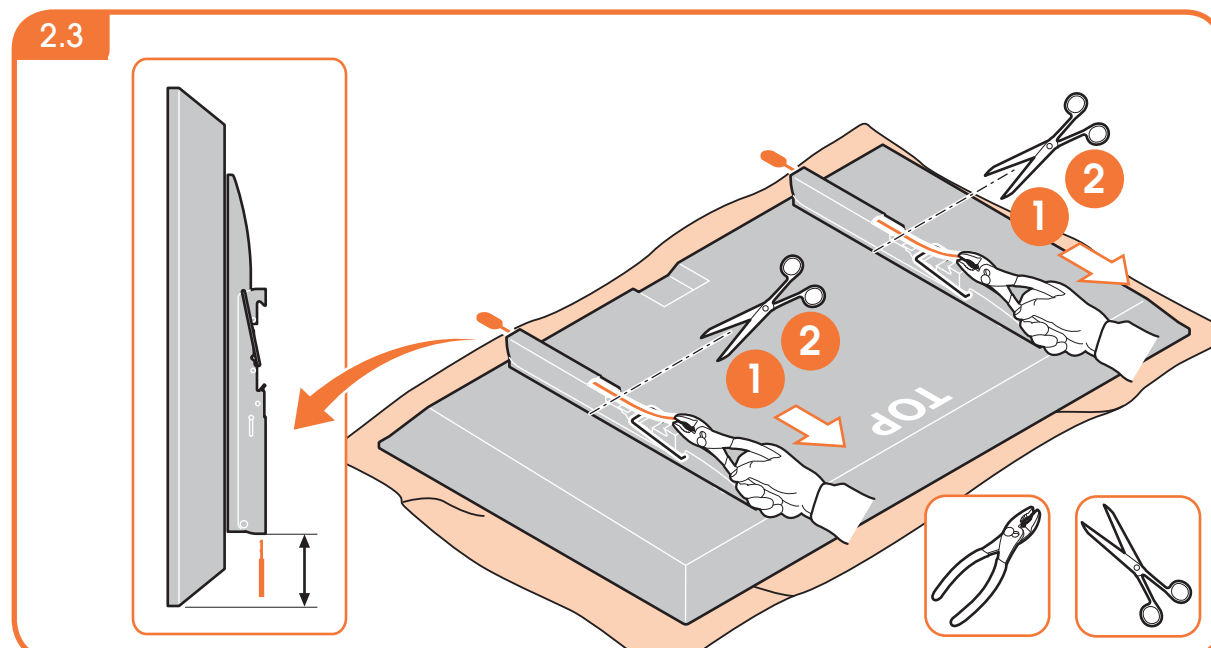
- Připojení pásků k televizoru
- Pripojenie pásov k televizoru
- A szíjak telerősítése a TV-re
- Şeritileri TV ye takın
- Montajli benzile pe televizor
- Приєднання рами до телевизора
- Підготовка
- ストリップをテレビに取り付ける





MOUNTING INSTRUCTIONS

LED/LCD/PLASMA WALL MOUNT TILT LARGE



- DE LED/LCD/Plasma-Wandhalter zum Kippen
FR support mural inclinable pour écran LED/LCD/Plasma
NL kantelbare LED/LCD/Plasma-wandsteun
ES montaje de pared para LED/LCD/plasma con inclinación
IT fissaggio inclinabile a parete per schermi LED/LCD/Plasma
PT montagem em parede inclinável para LED/LCD/Plasma
SV lutande LED/LCD/Plasma väggmontering
PL naścienny uchwył uchylny do wyświetlacza LED/ciekłokrystalicznego/plazmowego
RU настенное крепление для светодиодных, плазменных и ЖК-панелей с возможностью наклона
CZ naklápějící se nástěnný držák pro televizor LED/LCD/Plasma
SK nakláňajúci sa nástenný držák pre televízor LED/LCD/Plasma
HU billenthető LED/LCD/plazma-falirátó
TR eđimli LED/LCD/Plazma duvar montajı
RO echipament de montare pe perete cu înclinare pentru LED/LCD/plasmă
UK настінне кріплення для світлодіодного / рідкокристалічного / плазмового екрана зі змінним кутом нахилу
BG конзола за стена за LCD/плазма с наклон
JA ティルディング LCD/プラズマ ウォール マウント

Max. weight load = 45 kg/99 lbs